

le
THÉÂTRO
PHONÈ

ENTRÉE
Cahier de l'élève
1^e, 2^e et 3^e année
Cycle Primaire

Nom de l'élève : _____

AVANT l'écoute - Phase de préparation

Ton enseignante ou ton enseignant partage les informations de la fiche du spectacle avec la classe et anime les activités préparatoires. Ensuite...

Réponds aux questions suivantes :

Quel est le titre de la pièce de théâtre audio ?

Quel est le nom de l'autrice ou de l'auteur ?

As-tu hâte d'écouter une pièce de théâtre audio en classe ?



Après avoir entendu le résumé de l'histoire, dessine un personnage de la pièce comme tu l'imagines.

Nom du personnage : _____

EXTRAIT

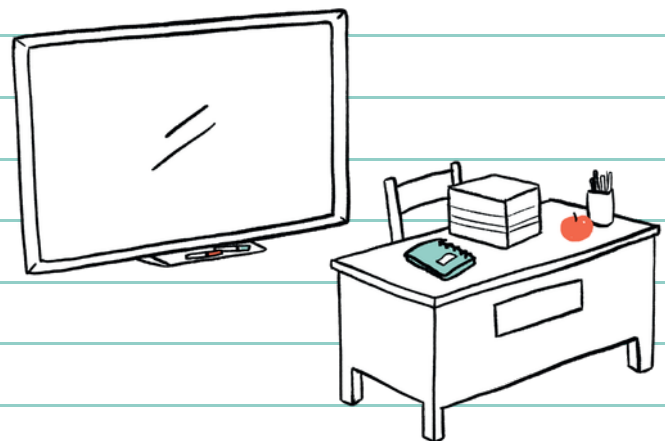


En groupe classe

Répondez ensemble aux questions suivantes à l'oral :

- + Qu'avez-vous le plus hâte de découvrir dans la pièce ? Pourquoi ?
- + Est-ce qu'un élément vous inquiète ou vous fait peur ? Si oui, lequel, et pourquoi ?

EXTRAIT



*Quand le cahier indiquera **EN ÉQUIPE**, vous devrez vous regrouper en cercle d'écoute pour faire l'activité proposée. Quand c'est écrit **EN SOLO**, tu travailles de façon individuelle. Enfin, quand tu vois **EN GROUPE CLASSE**, toute la classe travaille ensemble.